

Consensa RENTAL AG

Innovative lifting

compresseur mobile



Atlas Copco XRVS 476 Cd

Consensa RENTAL AG

Biberenzelgli 25, 3210 Kerzers

Tel 026 670 48 40 | info@consensa.ch | www.consensa.ch

XRVS 476 Cd

refroidisseur d'air et séparateur d'eau:

Nos compresseurs sont équipés d'un refroidisseur d'air et d'un séparateur d'eau et disposent de deux sorties d'air comprimé de 2".

Ainsi, les machines sont utilisables pour diverses applications spéciales.

Châssis tandem:

Grâce au châssis tandem avec freins pneumatiques et l'homologation OCN, nos compresseurs XRVS 476 Cd peuvent être transporté de manière rapide et facile.



Xc 3003:

Commande simple et intuitive du système de compresseur et de filtre à particules par le contrôleur central Xc 3003. En outre, il est possible d'afficher toutes les données de fonctionnement pertinentes.



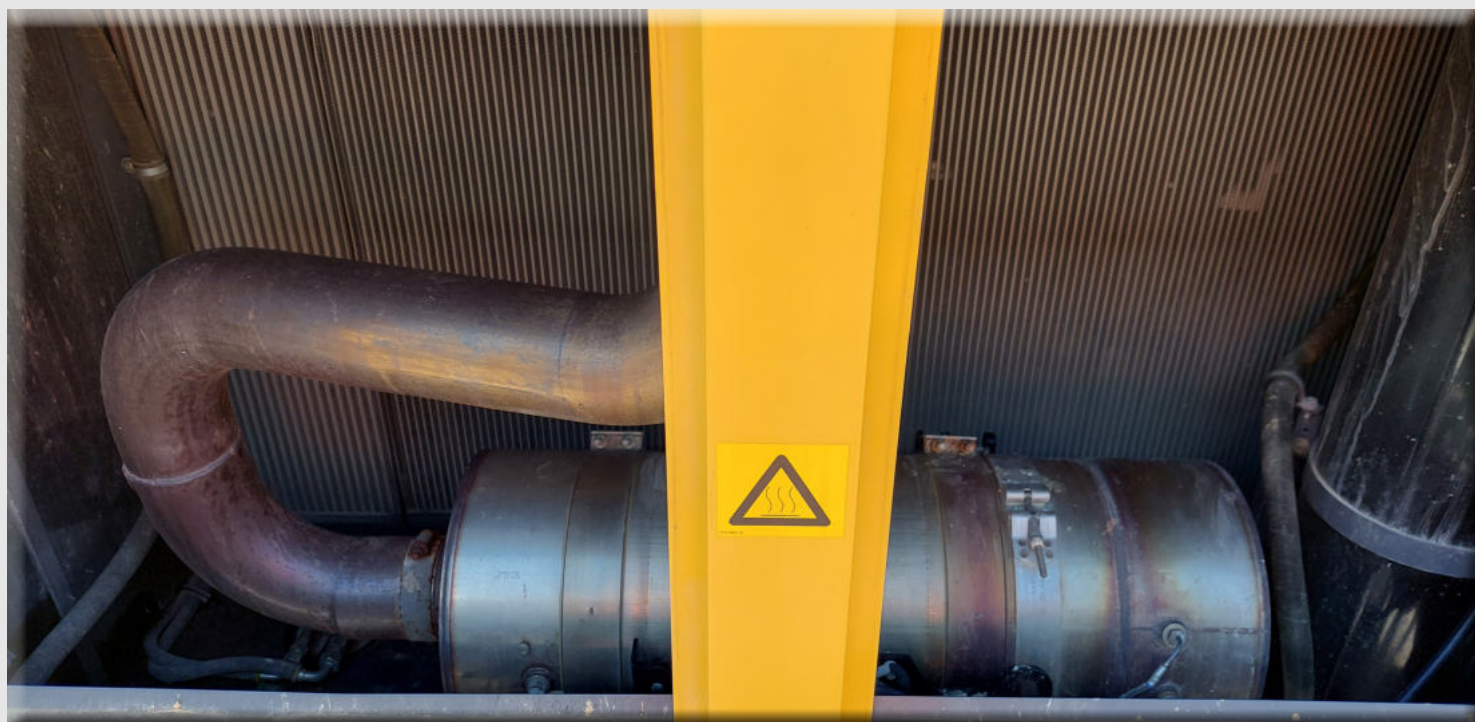
XRVS 476 Cd

conformité OPair en toute simplicité

Grâce au moteur Caterpillar Stage 3B avec filtre à particules intégré, le

XRVS 476 Cd est conforme aux exigences OPair sans système supplémentaire.

Le système d'échappement est intégré dans la commande centrale du compresseur et aucune surveillance supplémentaire n'est nécessaire.



Diesel seulement

Le système d'échappement du moteur Stage 3B, avec filtre à particules intégré, fonctionne sans AdBlue ou autres additifs.



fiche technique:

<i>Pression effective de service nominale:</i>	<i>15.5 - 25 bar</i>
<i>Débit d'air libre:</i>	<i>27.6 m3/min</i>
<i>Niveau de puissance sonore max.:</i>	<i>100 dB(A)</i>
<i>Niveau de pression acoustique max.</i>	<i>72 dB(A) bei 7m</i>
<i>Moteur:</i>	<i>Caterpillar C13 Stage 3b</i>
<i>Cylindrée:</i>	<i>12.5 litres</i>
<i>Puissance du moteur:</i>	<i>354 kW</i>
<i>Capacité du réservoir de carburant:</i>	<i>796 litres</i>
<i>Quantité d'huile:</i>	<i>75 litres</i>
<i>Température ambiante maximale:</i>	<i>50°C</i>
<i>Dimensions(L x l x H):</i>	<i>5.65 x 2.15 x 2.50 m</i>
<i>Poids:</i>	<i>6'150 kg</i>

FuelXpert pour une consommation de carburant optimisée, facilement transportable en voiture ou en camion grâce à son faible poids

